

DataVU

Enregistreurs sans papier



Enregistreurs DataVU

Découvrez DataVU, notre famille d'enregistreurs. La gamme comprend DataVU 6, un enregistreur sans papier d'entrée de gamme abordable et convivial, et DataVU 7, un enregistreur avancé offrant un niveau de fonctionnalités élevé à ses utilisateurs. Les enregistreurs sont idéaux dans les processus industriels et scientifiques, tels que les produits alimentaires et les boissons, les sciences de la vie et le traitement thermique.



DataVU 6

L'enregistreur sans papier DataVU 6 est équipé d'un écran tactile résistif et d'un concept de fonctionnement et d'affichage intuitif basé sur des icônes qui facilite grandement son utilisation. Différentes versions du DataVU 6 sont disponibles pour l'enregistrement des données du processus. Ces versions vont de la version de l'appareil sans entrée de mesure dans laquelle un maximum de 24 valeurs de process sont lues (maître) ou reçues (esclave) depuis des systèmes externes via Modbus, jusqu'à une version d'appareil avec six entrées de mesure (entrées analogiques universelles), deux sorties analogiques, 12 entrées numériques et 12 entrées/sorties numériques commutables individuellement. La version avec enregistrement des données conforme FDA satisfait toutes les exigences du règlement 21 CFR Partie 11.



Le DataVU 6 offre un écran couleur TFT 5,7" de première catégorie pour l'affichage des données

Le DataVU 6 dispose d'un écran TFT pour une qualité d'image élevée, offrant d'excellents niveaux de contraste pour une meilleure visibilité et l'écran de 640 x 480 pixels offre une définition nette des images et des informations pour un affichage clair.

L'écran prend en charge de grands angles de vue avec des distorsions de couleur et une perte de contraste minimales, ce qui fait qu'il est idéal pour être utilisé dans tous les environnements industriels.

Le DataVU 6 peut afficher des données en utilisant les visualisations par défaut, telles que le diagramme en courbe (vertical ou horizontal), le graphique à barres, l'image textuelle (numérique) ou le diagramme numérique. Pour les processus liés au lot, un enregistrement par lots spécial est disponible, ce qui permet de stocker des informations supplémentaires. En outre, les utilisateurs peuvent créer jusqu'à six écrans de procédé individuels avec un maximum de 100 objets par écran de procédé pour répondre à leurs besoins à l'aide du programme d'installation. En plus du programme d'installation, d'autres programmes informatiques puissants sont disponibles, par ex. pour l'évaluation des données archivées et pour l'administration du contrôle d'accès.

Diagramme numérique



- Jusqu'à 6 canaux numériques dans un groupe sur un écran
- Affichage vertical (pistes numériques défilant du haut vers le bas)
- Affichage horizontal (pistes numériques défilant de droite à gauche)

Image textuelle



- Affichage numérique des valeurs mesurées de jusqu'à 6 canaux analogiques dans un groupe
- Affichage supplémentaire d'un maximum de 6 canaux numériques dans un groupe comme symbole B1 à B6
- Les canaux analogiques peuvent être affichés individuellement

Rapport

Actual batch - Furnace 14.1	
Product name	Sprocket 185P2
Customer no.	23565
Order no.	0100012458
Employee	John Miller
Batch number	0000000004
Batch start	08/19/2015 15:01:56
Batch end	08/19/2015 15:02:09
Batch duration	01:04

- Journalisation d'un enregistrement par lot
- Affichage du lot terminé sous forme de rapport ou de diagramme en courbe

Entrées/Sorties

Option 1, option 2 :
3 entrées analogiques,
6 entrées numériques,
1 sortie analogique chacune
Option 3 :
12 entrées/sorties numériques, y compris
1 entrée de comptage à grande vitesse
(jusqu'à 12,5 kHz)

Entrées externes

24 entrées analogiques maximum
24 entrées binaires maximum

Sorties relais

1 relais (contact inverseur)

Canaux internes

6 canaux mathématiques (option)
6 canaux logiques (option)
6 compteurs/intégrateurs
1 compteur haut débit

Fonctionnement

Écran tactile (résistif)

Alimentation

CC 100...240 V +10/-15 %,
48...63 Hz
CA/CC 20...30 V, 48...63 Hz

Interface

1 Ethernet 10/100 Mbps/s
1 hôte USB (clé USB)
1 appareil USB (configuration)
1 RS232/RS485
(Maître/esclave Modbus ou lecteur de codes-barres)

Mémoire de données de mesure

Mémoire interne :
1 Go (transfert de données via interface ou clé USB)

Logiciel

Programme de configuration
PCC, PCA3000
PCS, PCAT



Affichage

Écran couleur TFT 14,5 cm (5,7")
640 x 480 pixels,
65 536 couleurs

DataVU 7

Le DataVU 7 offre une flexibilité avancée pour répondre aux besoins spécifiques de l'utilisateur sans devoir modifier un processus pour s'adapter à l'enregistreur. Si les exigences du processus sont susceptibles de changer à une date ultérieure, l'utilisateur bénéficie de la facilité avec laquelle des modifications peuvent être apportées à la configuration de l'enregistreur. L'enregistreur est totalement évolutif : des cartes peuvent être ajoutées à l'enregistreur, facilitant ainsi l'expansion future.

Les rapports peuvent être adaptés pour fournir les informations exactes requises. Le DataVU 7 permet la création de rapports pour des périodes quotidiennes, hebdomadaires, mensuelles et annuelles. En outre, si des données particulières doivent être évaluées, les rapports peuvent être créés en utilisant une plage de dates personnalisée pour offrir une flexibilité maximale.

Les problèmes de qualité en production peuvent être minimisés avec la consignation par lots.

La consignation par lots est possible pour un maximum de trois lots simultanés, indépendamment les uns des autres. Les données mesurées sont protégées et conservées même après une coupure de courant, évitant la perte de données importantes. L'entrée par lots est également possible en utilisant un lecteur de codes-barres qui est efficace pour éliminer les erreurs de saisie.

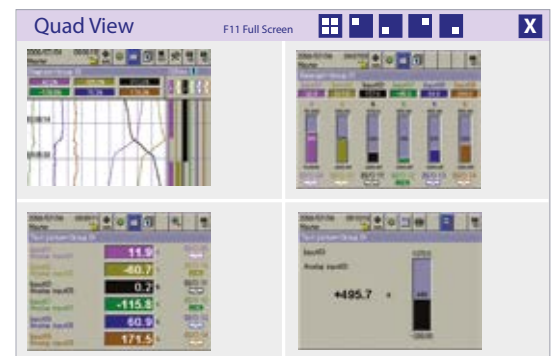


Pour une personnalisation plus poussée, l'utilisateur peut créer des commentaires individuels sur un rapport ou un affichage. L'ajout d'informations de référence permet de donner davantage de sens et de pertinence aux données consultées.

Personnalisez les écrans de présentation des données avec des commentaires annotés.

La connexion au serveur web Ethernet pour DataVU 7 permet l'affichage simultané de toutes les E/S analogiques et numériques sur une page web. De plus, elle offre la possibilité d'afficher simultanément jusqu'à quatre visualisations pour un ou plusieurs enregistreurs en ligne.

Pour que les données soient présentées de manière significative vis-à-vis du processus spécifique, l'utilisateur peut créer trois pages html personnalisées différentes pour les données à visualiser. Pour personnaliser la présentation des données à l'application spécifique, l'utilisateur peut créer une image de processus personnalisée sur laquelle les données pouvant être relatées peuvent être visualisées. Cela favorise la démonstration de l'applicabilité des données présentées.



Le DataVU 7 est un enregistreur robuste et durable qui convient parfaitement aux environnements difficiles et rigides.

L'enregistreur peut supporter des conditions environnementales exigeantes et répond aux indices de protection IP65. Il peut également supporter des substances abrasives dans son environnement car il est facile à nettoyer, même avec des milieux agressifs.

Le bouton de commande pratique a été conçu pour que l'utilisateur puisse paramétrer et configurer l'enregistreur sur place, même lorsqu'il porte des gants de protection.

Le DataVU 7 offre une sécurité accrue à ses utilisateurs grâce à ses options de protection par mot de passe. Il garantit que seul personnel d'exploitation autorisé puisse configurer l'instrument. Pour protéger davantage les données, ces dernières sont stockées sous forme chiffrée et validées par des signatures électroniques, ce qui les rend conformes au règlement 21 CFR Partie 11.

Le DataVU 7 fournit des alarmes de niveau supérieur et inférieur pour les entrées analogiques. Les limites sont définies et une alarme est activée si la valeur est en dehors de la plage définie.

L'enregistreur offre une tranquillité d'esprit totale, car il peut ajuster automatiquement la vitesse d'enregistrement pour fournir une image de processus complète et claire pour l'analyse en cas de déclenchement d'une alarme.



Entrées

18 entrées analogiques max.
24 entrées/sorties binaires max.
(Au maximum, 3 emplacements de modules peuvent être équipés de 6 entrées analogiques ou 3 entrées analogiques et 8 entrées/sorties binaires)

Alimentation

CC 100...240 V +10/-15 %, 48...63 Hz
CA/CC 20...30 V, 48...63 Hz

Entrées externes

24 entrées analogiques maximum
24 entrées binaires maximum

Interface

1 Ethernet 10/100 Mbits/s
4 interfaces USB
1 RS232/RS485
1 RS232 (lecteur de codes-barres)
1 PROFIBUS-DP (option)

Sorties relais

1 relais (standard)
6 relais (option)

Mémoire interne

Carte CompactFlash de 4 Go maximum
Clé USB

Canaux internes

18 canaux mathématiques
18 canaux logiques
27 compteurs/intégrateurs

Mémoire de données de mesure

256 Mo



Fonctionnement

Bouton rotatif ou pavé tactile

Affichage

Écran couleur TFT 5,5"
320 x 240 pixels
256 couleurs

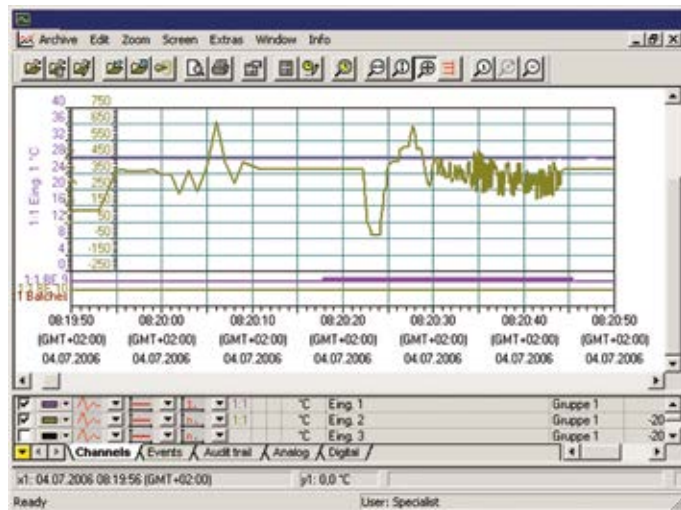
Logiciel

Programme d'installation
Logiciel d'évaluation PC (PCA3000)
Logiciel de communication PCC

Logiciel de configuration

La configuration de l'instrument via le logiciel de configuration peut être plus pratique que l'utilisation des touches de l'instrument.

Les données de configuration peuvent être créées sur un support de données et lues par l'enregistreur, ou transférées via l'une des interfaces de communication.



groupe est affiché dans une fenêtre séparée, plusieurs groupes peuvent être affichés simultanément sur l'écran et comparés.

Pour améliorer la capacité d'analyse et de comparaison des données, il est également possible de limiter les périodes à évaluer. En utilisant le filtre d'exportation, il est possible d'exporter les données stockées, afin qu'elles puissent être traitées dans d'autres programmes, comme Excel.

Le logiciel d'évaluation PC peut fonctionner sur le réseau, ce qui permet à plusieurs utilisateurs d'obtenir des données du même fichier d'archive dans un dossier de réseau, de manière indépendante.

Mathématique/Logique

Les canaux mathématiques sont au nombre de 6 maximum pour le DataVU 6 et de 18 maximum pour le DataVU 7. L'option mathématique et logique est configurable via le logiciel de configuration. Elle combine les canaux analogiques entre eux, avec des compteurs et/ou avec les entrées binaires. Les opérateurs disponibles pour les formules sont : +, -, *, /, (,), SQRT(), MIN(), MAX(), SIN(), COS(), TAN(), **, EXP(), ABS(), INT(), FRC(), LOG(), LN(), humidité, moyenne mobile ou logique.

*Un maximum de 6 canaux sur le DataVU 6 et 18 canaux sur le DataVU 7 peuvent être sauvegardés dans l'unité au total pour les deux types analogiques + mathématiques.

Logiciel d'évaluation

Le DataVU fonctionne avec le logiciel d'évaluation PC (PCA3000), un programme qui fonctionne sous Windows. Il peut être utilisé pour gérer, archiver, afficher et évaluer les données de l'enregistreur. Les données provenant de plusieurs instruments configurés différemment sont reconnues par le logiciel d'évaluation PC et stockées dans une base de données d'archives pour une future évaluation et traçabilité.

Les données provenant de n'importe quel canal analogique ou binaire d'un enregistreur sans papier (même de groupes différents) peuvent ensuite être combinées en groupes, pour permettre une interrogation aisée des données. Puisque chaque

Caractéristiques du DataVU

		DataVU 6	DataVU 7
HMI	Écran	5,7" TFT	5,5" TFT
	Bouton rotatif	X	✓
	Écran tactile	✓	X
Entrées et sorties	Nombre de canaux internes (max.)	6	18
	Nombre de canaux externes (max.)	24	24
	Entrées numériques (max.)	18	24
	Sorties relais (max.)	1	7
	Sorties analogiques (max.)	2	X
Données	Compact Flash	X	4 Go
	Mémoire interne	1 Go	256 Mo
	Vitesse de balayage par seconde (entrée)	125mS	125mS
Comms	RS232/485 Modbus	Option	✓
	Ethernet	✓	✓
	RS232 lecteur de codes-barres	✓	✓
	USB	✓	✓
	Profibus DP	X	Option
Autres fonctionnalités	Compteurs/intégrateurs (nombre de canaux)	6	27
	Mathématique (nombre de canaux)	6	18
	Lot (nombre de rapports)	1	3
	Serveur web	Option	✓
Logiciel	Configuration	✓	✓
	Évaluation	✓	✓
	Communication	✓	✓

Langues disponibles

Le DataVU 6 et le DataVU 7 sont tous deux livrés avec une bibliothèque de langues complète permettant à l'utilisateur de paramétrer le fonctionnement de l'enregistreur dans sa langue préférée. Les langues actuellement disponibles incluent



Chinois



Tchèque



Anglais



Français



Allemand



Grec



Hongrois



Italien



Japonais



Polonais

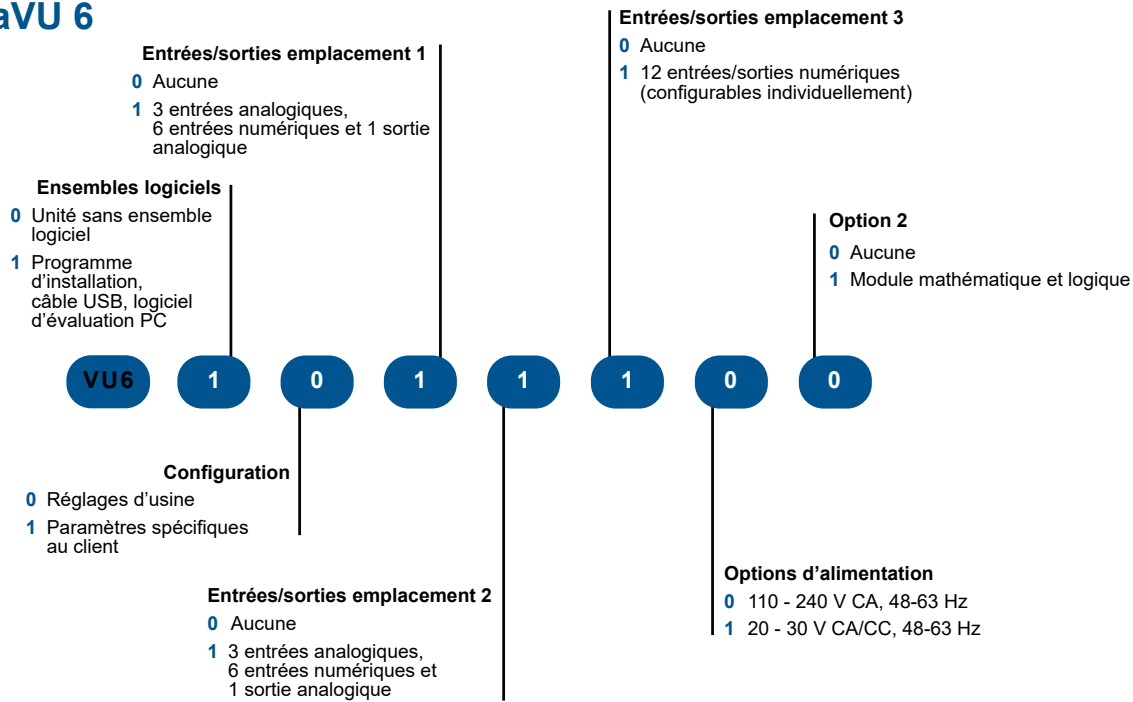


Roumain

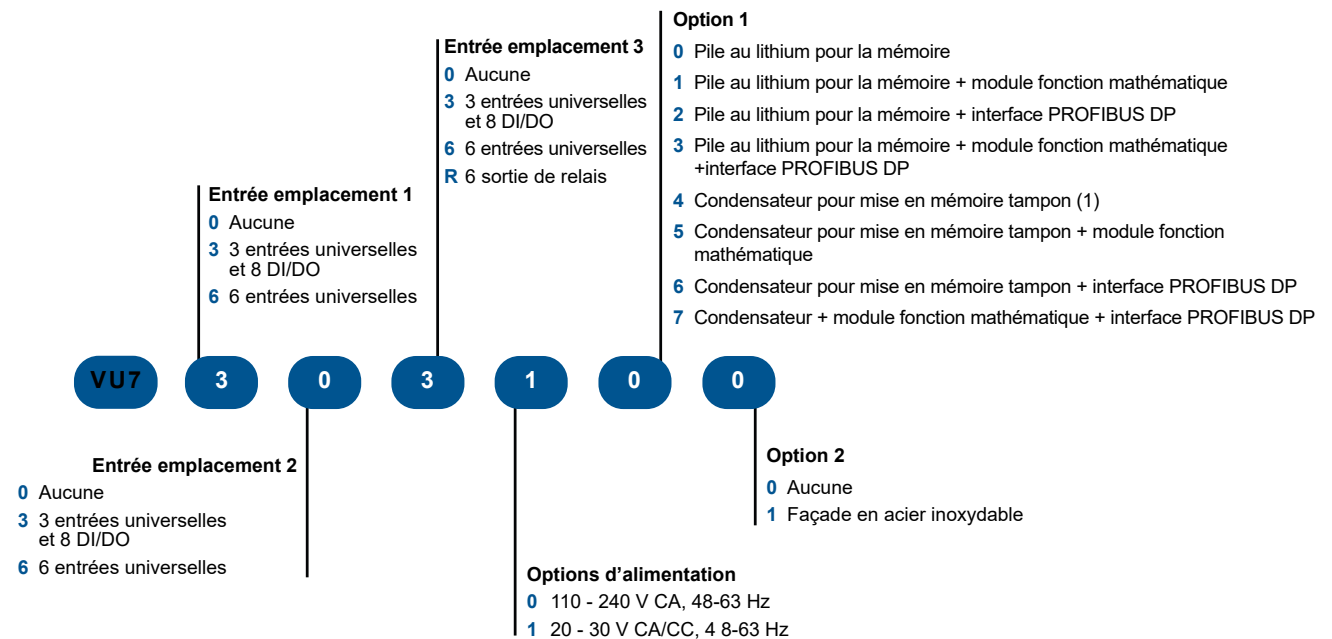


Russe

DataVU 6



DataVU 7



Contactez-nous



E-Mail : fr@west-cs.com
Site Web : www.west-cs.fr



Adresse 20 Allée des érables
 93420 Villepinte
 France



Téléphone : 01 71 84 17 32